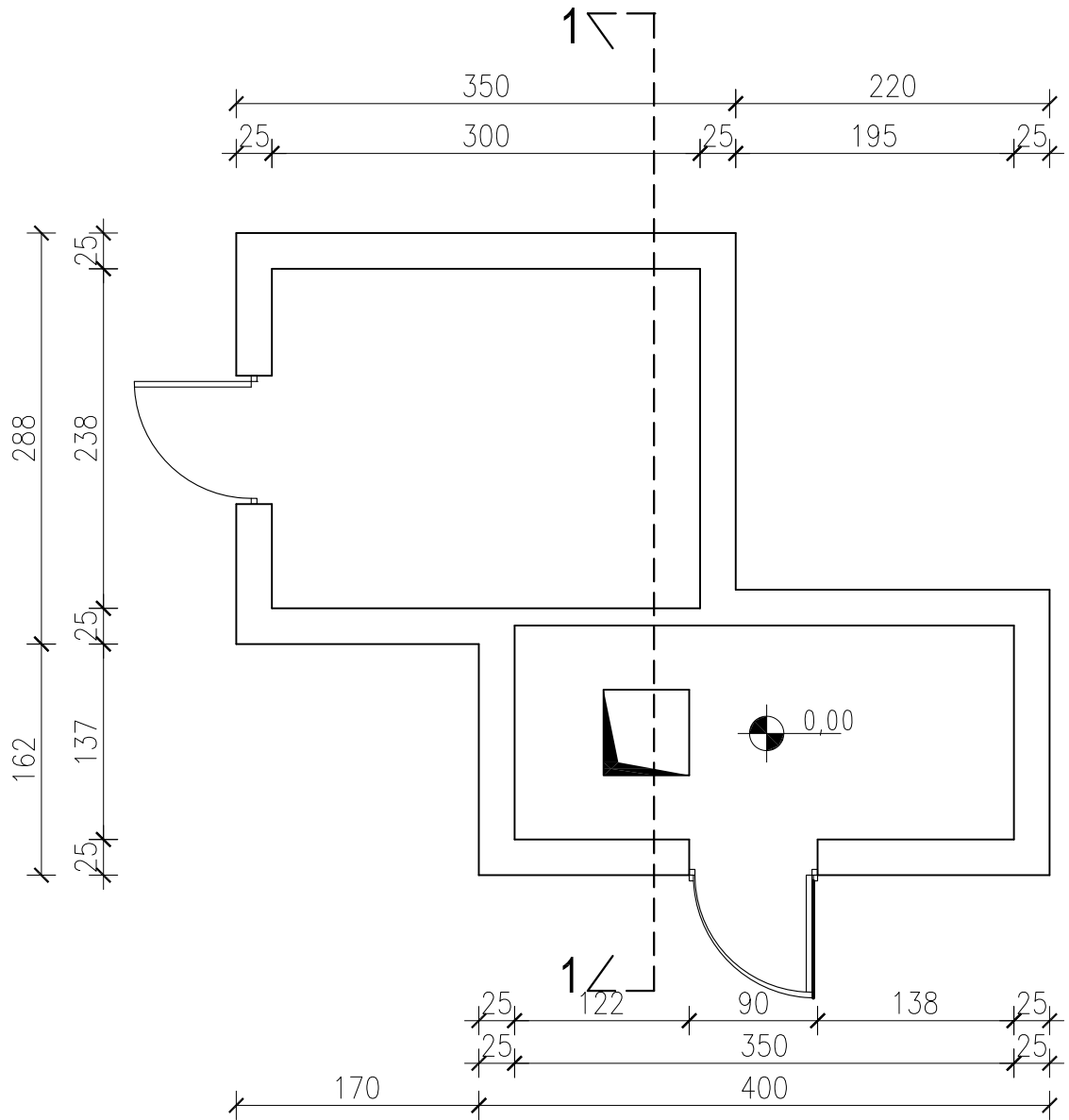
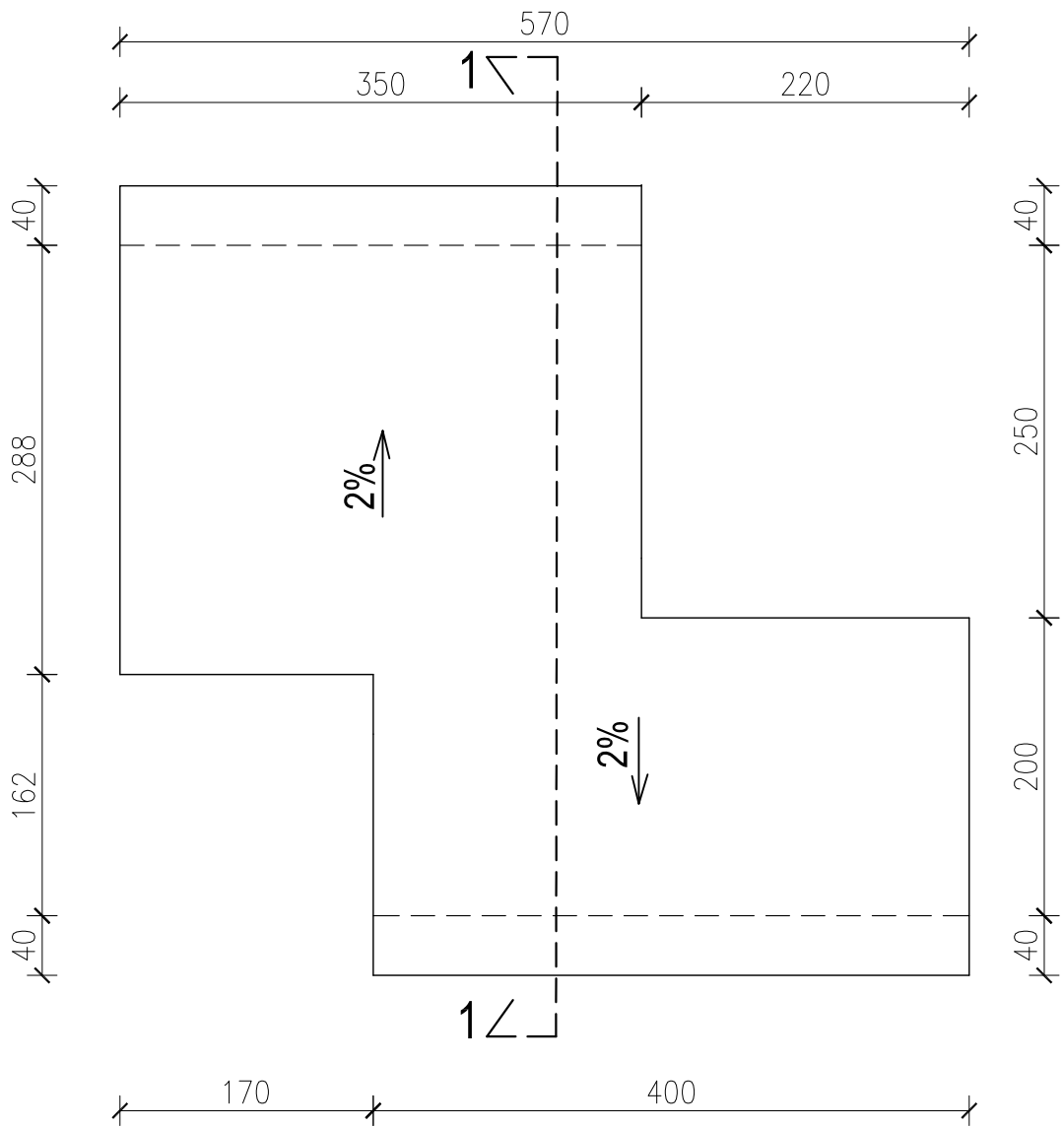


- 1.REZERVOAR $P_n=13,20 \text{ m}^2$
 2.PROSTORIJA ZA VENTILE $P_n= 3,60 \text{ m}^2$

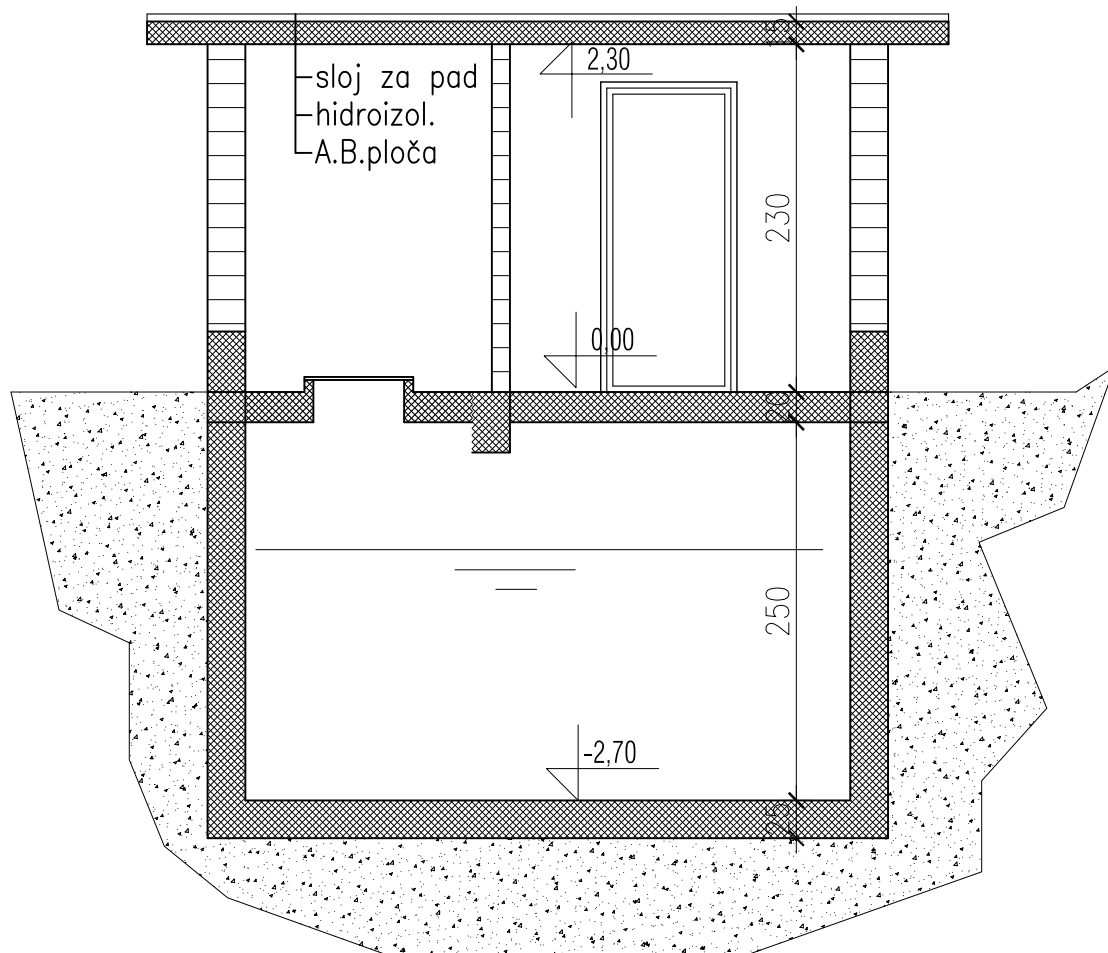
		INVESTITOR: Regulatorna agencija za elektronske komunikacije i poštanske usluge - RATEL, Beograd, Višnjićeva broj 8		
Rev	Datum	Opis	Odgovorni projektant	Potpis
0			D.Stamenković	
1			Saradnik	
2			M.Nikolić	
Projekat: REZERVOAR PRIMARNOG BAZENA ZA SNABDEVANJE VODOM KMC NIŠ			Naziv: OSNOVA PODZEMNOG REZERVOARA POSTOJEĆE STANJE	
Lokacija: BRDO KAMARE-NIŠ KP.br.487-deo KO GRABOVAC			Razmera: 1:50	Crtež br. A.01 List br. 1/1



		INVESTITOR: Regulatorna agencija za elektronske komunikacije i poštanske usluge - RATEL, Beograd, Višnjićeva broj 8		
Rev	Datum	Opis	Odgovorni projektant	Potpis
0			D.Stamenković	
1			Saradnik	
2			M.Nikolić	
Projekat: REZERVOAR PRIMARNOG BAZENA ZA SNABDEVANJE VODOM KMC NIŠ			Naziv: OSNOVA PRIZEMLJA POSTOJEĆE STANJE	
Lokacija: BRDO KAMARE-NIŠ KP.br.487-deo KO GRABOVAC			Razmera: 1:50	Crtež br. A.02 List br. 1/1

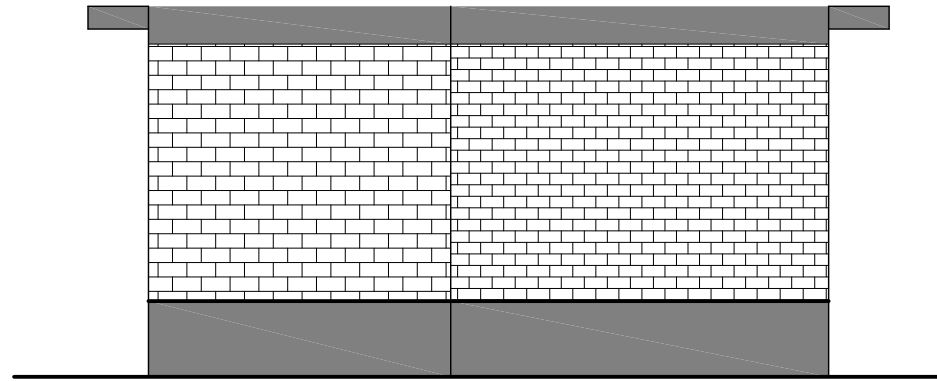


		INVESTITOR: Regulatorna agencija za elektronske komunikacije i poštanske usluge - RATEL, Beograd, Višnjićeva broj 8		
Rev	Datum	Opis	Odgovorni projektant	Potpis
0			D.Stamenković	
1			Saradnik	
2			M.Nikolić	
Projekat: REZERVOAR PRIMARNOG BAZENA ZA SNABDEVANJE VODOM KMC NIŠ			Naziv: OSNOVA KROVA POSTOJEĆE STANJE	
Lokacija: BRDO KAMARE-NIŠ KP.br.487-deo KO GRABOVAC			Razmera: 1:50	Crtež br. A.03 List br. 1/1

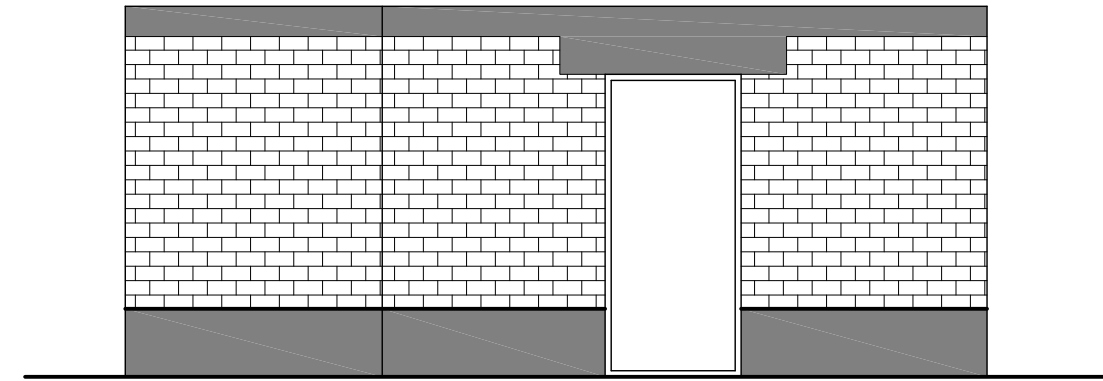


		INVESTITOR: Regulatorna agencija za elektronske komunikacije i poštanske usluge - RATEL, Beograd, Višnjićeva broj 8		
Rev	Datum	Opis	Odgovorni projektant	Potpis
0			D.Stamenković	
1			Saradnik	
2			M.Nikolić	
Projekat: REZERVOAR PRIMARNOG BAZENA ZA SNABDEVANJE VODOM KMC NIŠ			Naziv: PRESEK 1-1 POSTOJEĆE STANJE	
Lokacija: BRDO KAMARE-NIŠ KP.br.487-deo KO GRABOVAC			Razmera: 1:50	Crtež br. A.04 List br. 1/1

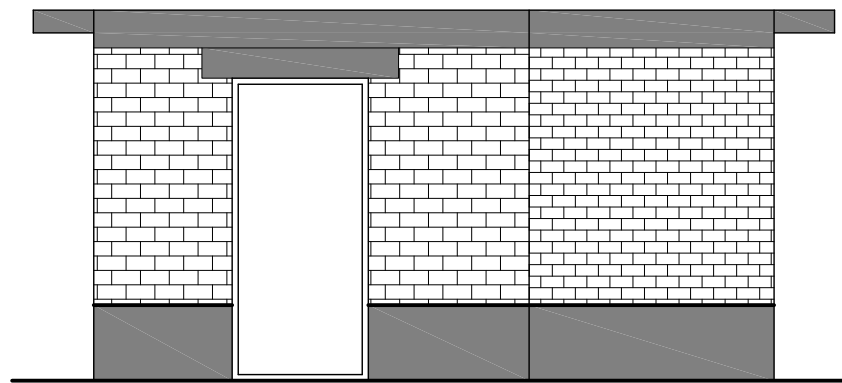
ZAPADNA FASADA



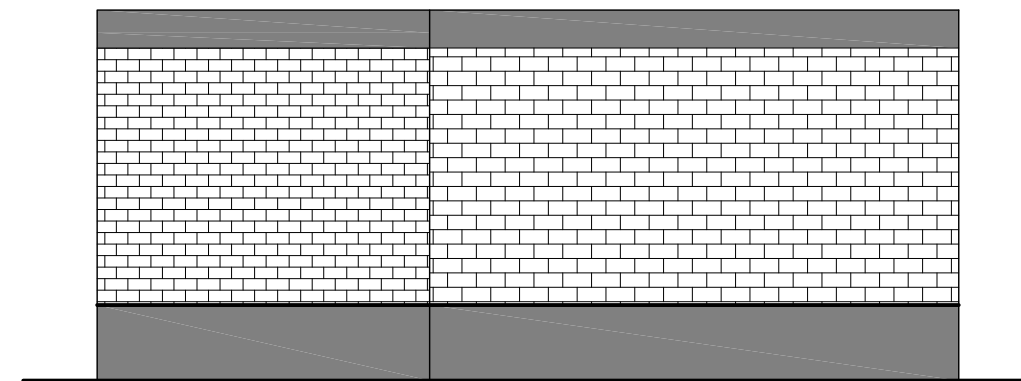
SEVERNA FASADA



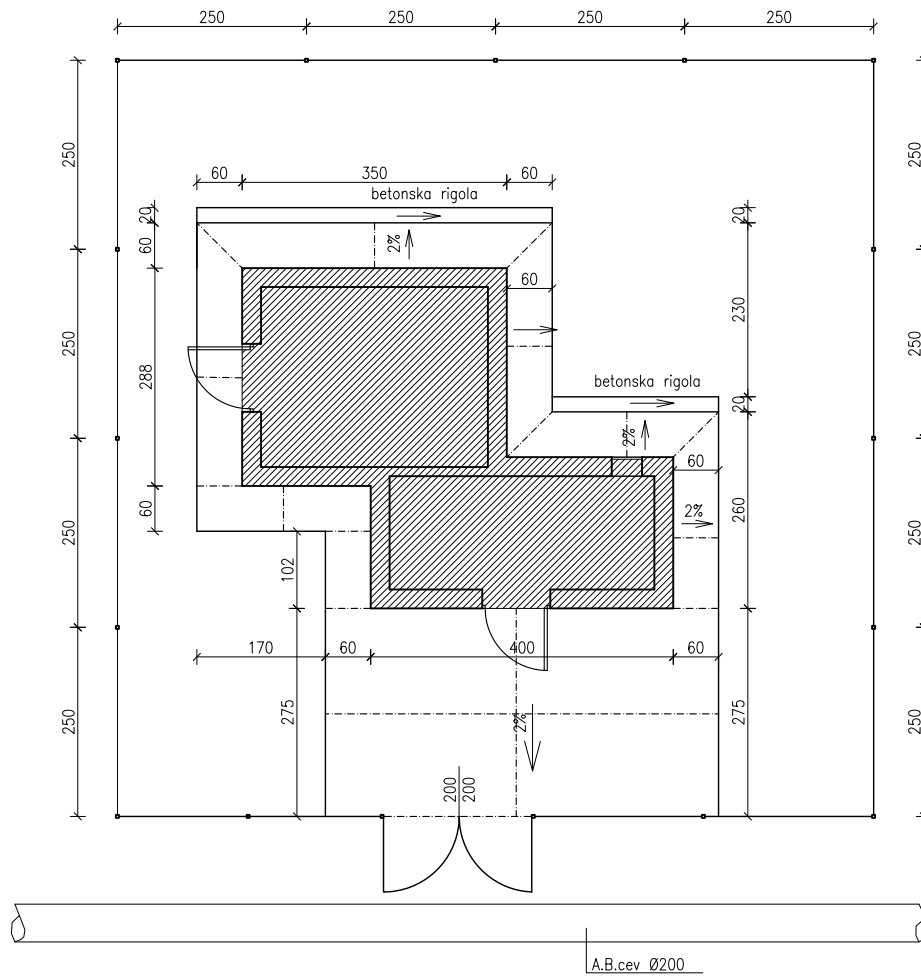
ISTOČNA FASADA



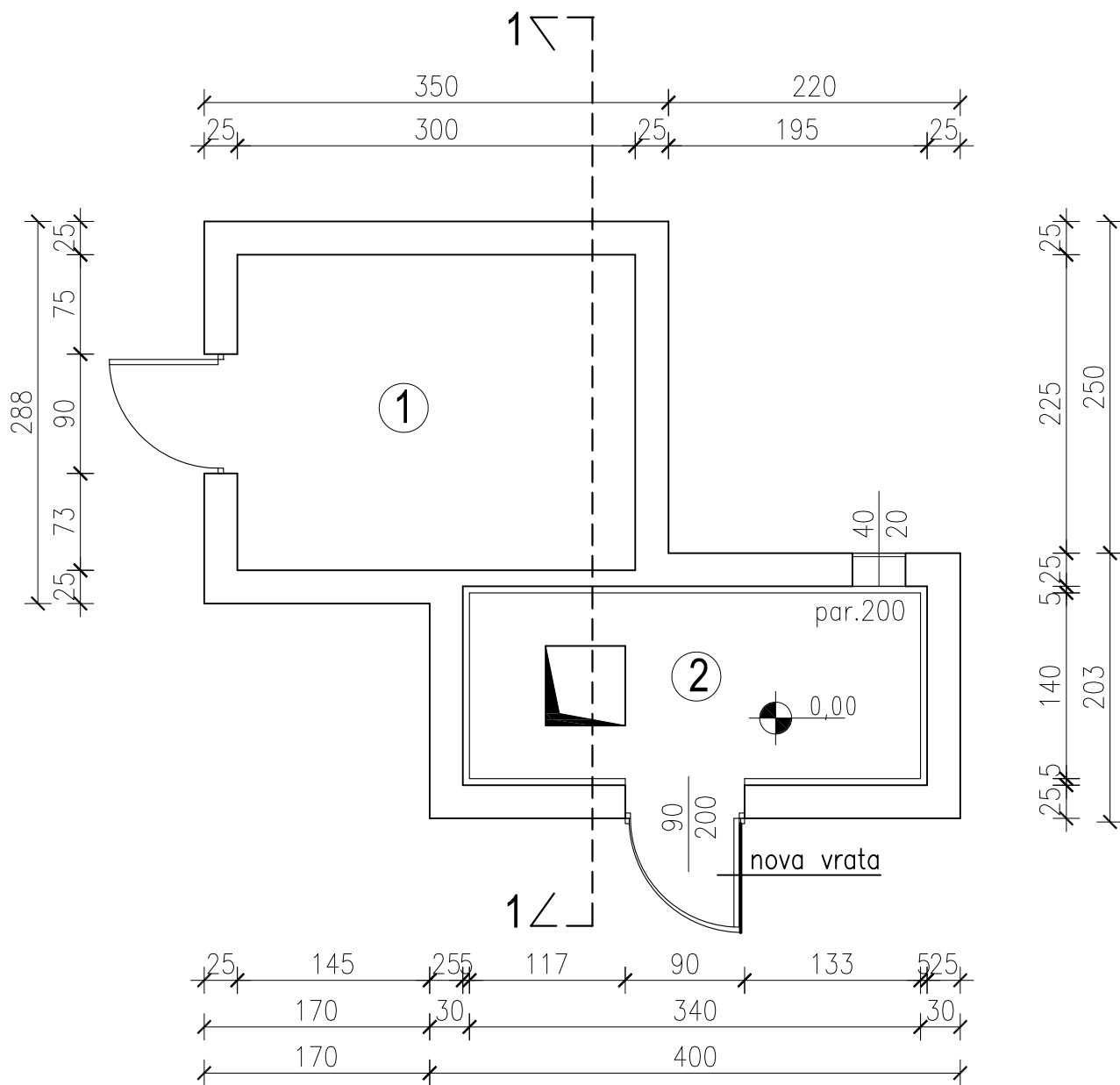
JUŽNA FASADA



		INVESTITOR: Regulatorna agencija za elektronske komunikacije i poštanske usluge - RATEL, Beograd, Višnjičeva broj 8		
Rev	Datum	Opis	Odgovorni projektant	Potpis
0			D.Stamenković	
1			Saradnik	
2			M.Nikolić	
Projekat: REZERVOAR PRIMARNOG BAZENA ZA SNABDEVANJE VODOM KMC NIŠ			Naziv: FASADE - POSTOJEĆE STANJE	
Lokacija: BRDO KAMARE-NIŠ KP.br.487-deo KO GRABOVAC			Razmera: 1:50	Crtež br. A.05 List br. 1/1



		INVESTITOR: Regulatorna agencija za elektronske komunikacije i poštanske usluge - RATEL, Beograd, Višnjićeva broj 8		
Rev	Datum	Opis	Odgovorni projektant	Potpis
0			D.Stamenković	
1			Saradnik	
2			M.Nikolić	
Projekat: REZERVOAR PRIMARNOG BAZENA ZA SNABDEVANJE VODOM KMC NIŠ			Naziv: SITUACIONI PLAN NOVOPROJEKTOVANO STANJE	
Lokacija: BRDO KAMARE-NIŠ KP.br.487-deo KO GRABOVAC			Razmera: 1:100	Crtež br. A.06 List br. 1/1



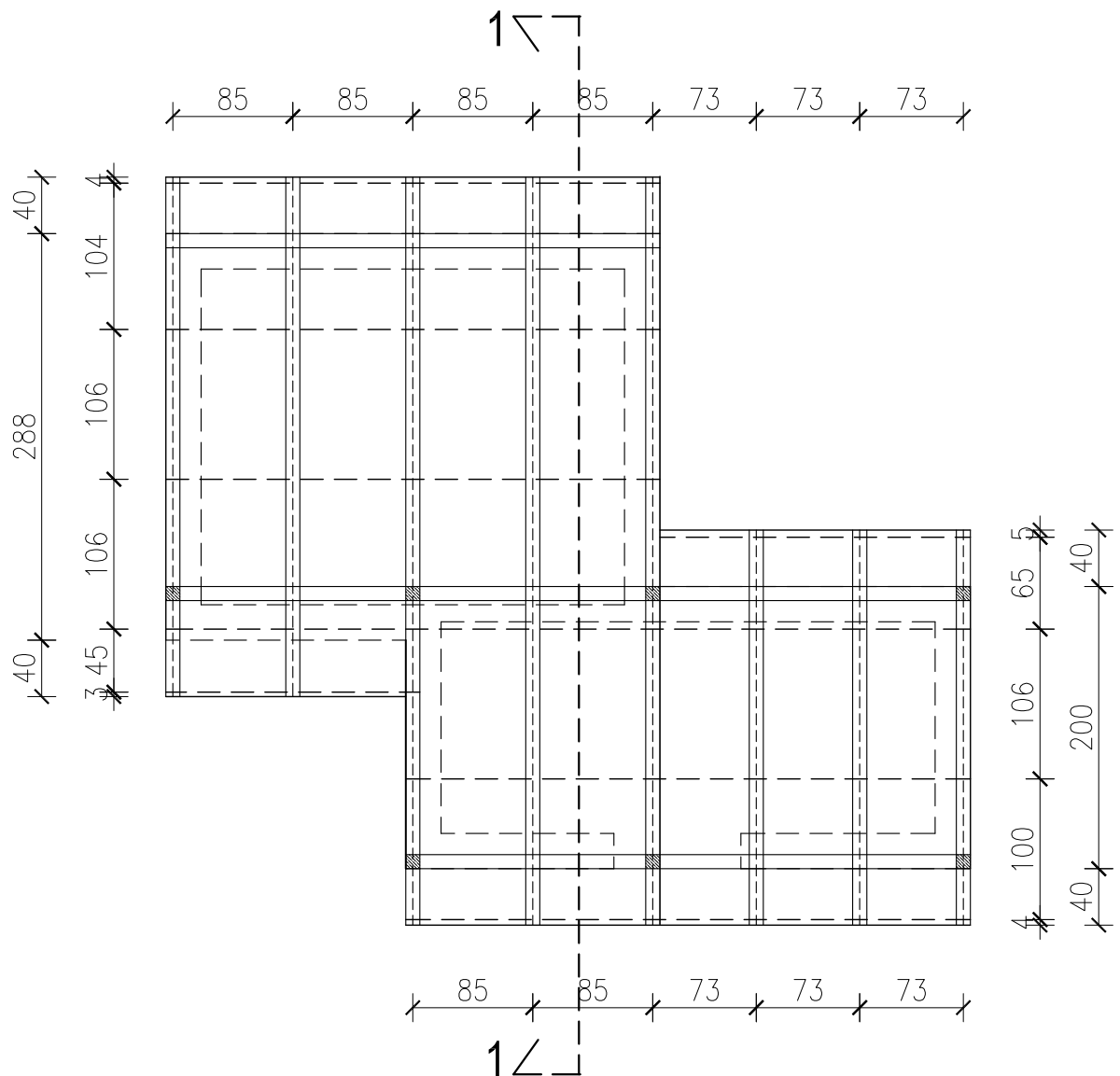
1.HLORINATOR

$P_n=7,14 \text{ m}^2$

2.PROSTORIJA ZA HIDROFORSKO POSTROJENJE

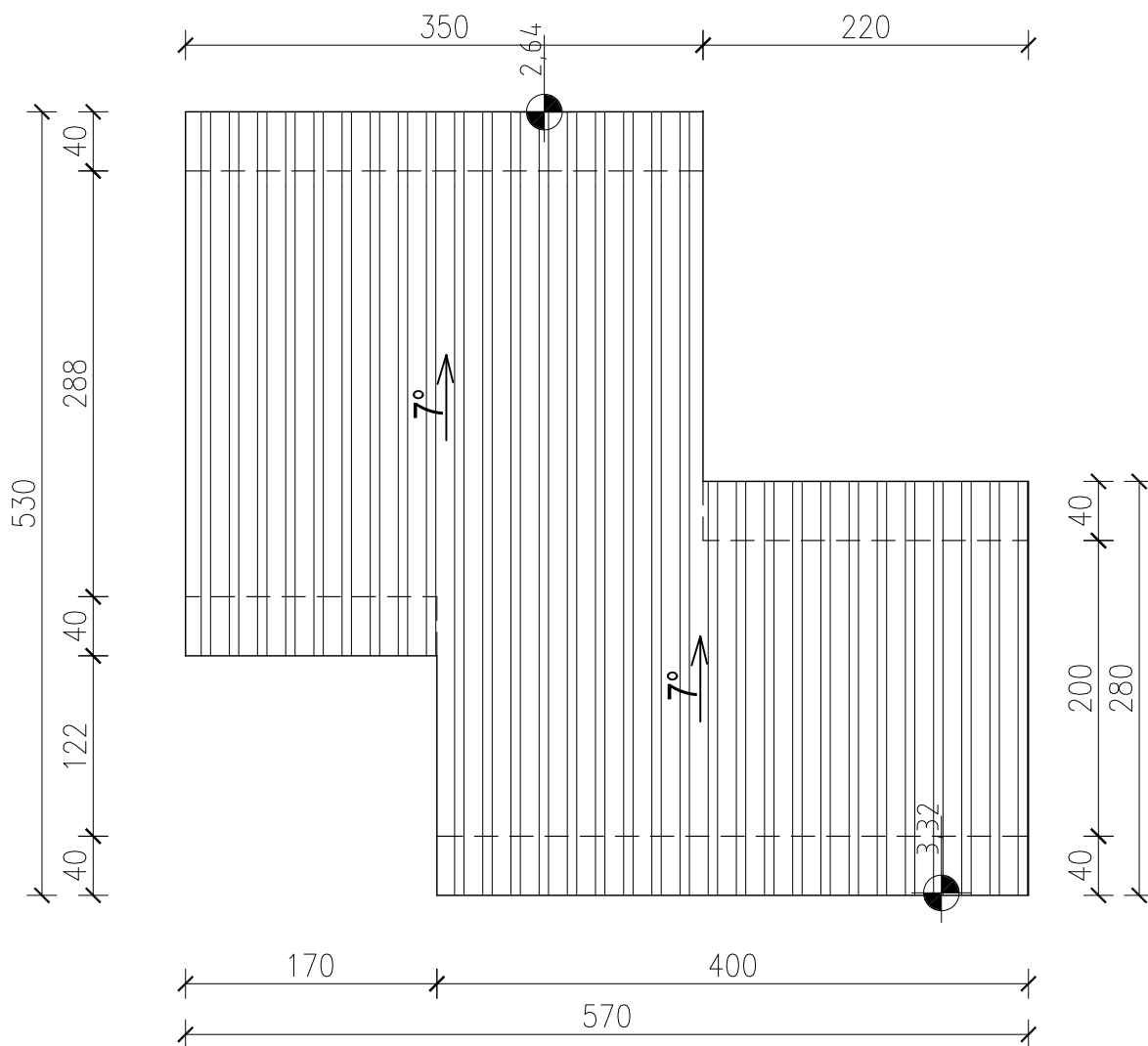
$P_n=5,25 \text{ m}^2$

		INVESTITOR: Regulatorna agencija za elektronske komunikacije i poštanske usluge - RATEL, Beograd, Višnjićeva broj 8		
Rev	Datum	Opis	Odgovorni projektant	Potpis
0			D.Stamenković	
1			Saradnik	
2			M.Nikolić	
Projekat: REZERVOAR PRIMARNOG BAZENA ZA SNABDEVANJE VODOM KMC NIŠ			Naziv: OSNOVA PRIZEMLJA NOVOPROJEKTOVANO STANJE	
Lokacija: BRDO KAMARE-NIŠ KP.br.487-deo KO GRABOVAC			Razmera: 1:50	Crtež br. A.07 List br. 1/1

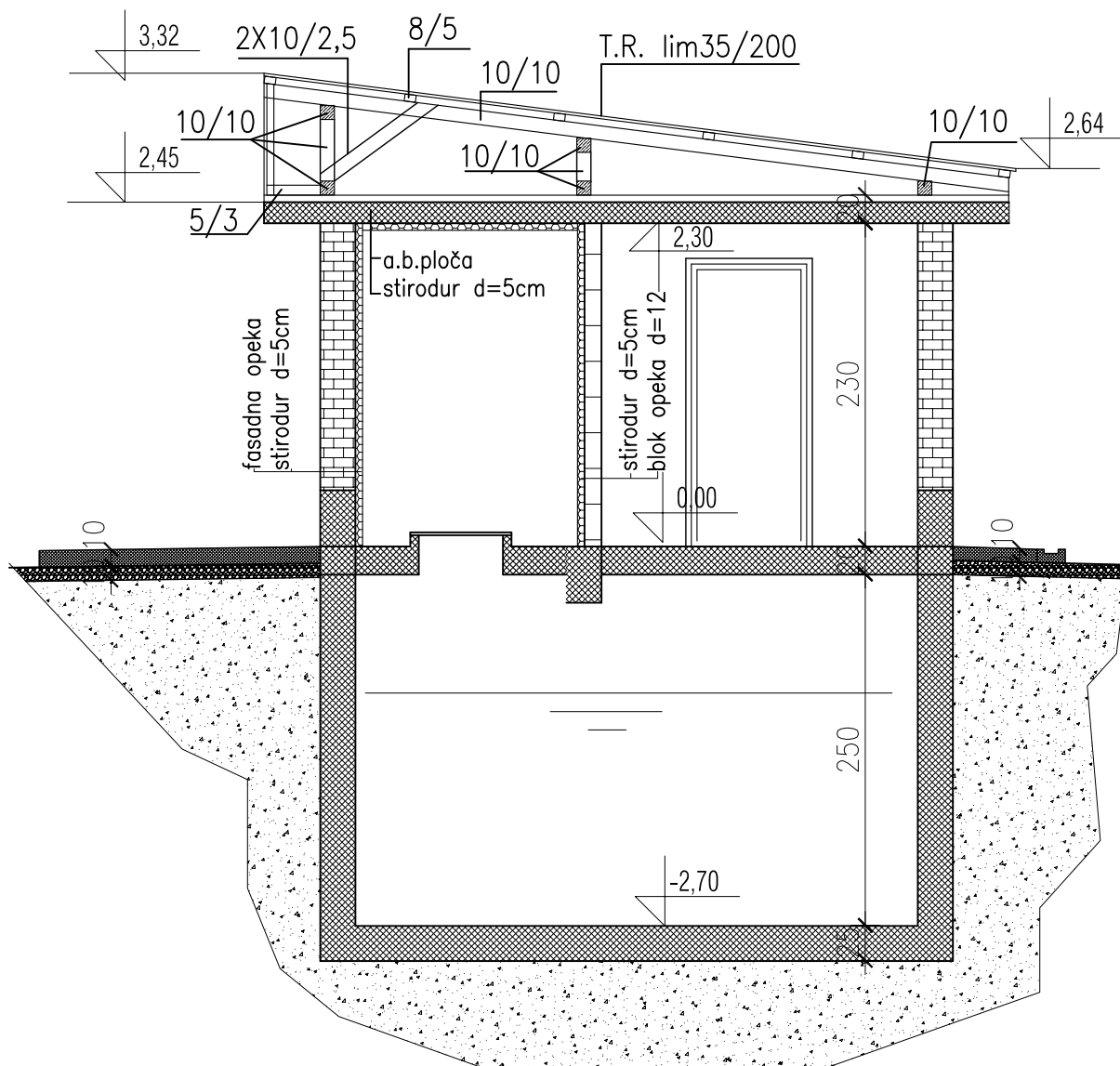


- rog 10/10 cm
- podrižnjača 10/10 cm
- stub 10/10 cm

		INVESTITOR: Regulatorna agencija za elektronske komunikacije i poštanske usluge - RATEL, Beograd, Višnjićeva broj 8		
Rev	Datum	Opis	Odgovorni projektant	Potpis
0			D.Stamenković	
1			Saradnik	
2			M.Nikolić	
Projekat: REZERVOAR PRIMARNOG BAZENA ZA SNABDEVANJE VODOM KMC NIŠ			Naziv: OSNOVA KROVA NOVOPROJEKTOVANO STANJE	
Lokacija: BRDO KAMARE-NIŠ KP.br.487-deo KO GRABOVAC			Razmera: 1:50	Crtež br. A.08 List br. 1/1



		INVESTITOR: Regulatorna agencija za elektronske komunikacije i poštanske usluge - RATEL, Beograd, Višnjićeva broj 8		
Rev	Datum	Opis	Odgovorni projektant	Potpis
0			D.Stamenković	
1			Saradnik	
2			M.Nikolić	
Projekat: REZERVOAR PRIMARNOG BAZENA ZA SNABDEVANJE VODOM KMC NIŠ			Naziv: OSNOVA KROVNIH RAVNI - NOVOPROJEKTOVANO STANJE	
Lokacija: BRDO KAMARE-NIŠ KP.br.487-deo KO GRABOVAC			Razmera: 1:50	Crtež br. A.09 List br. 1/1

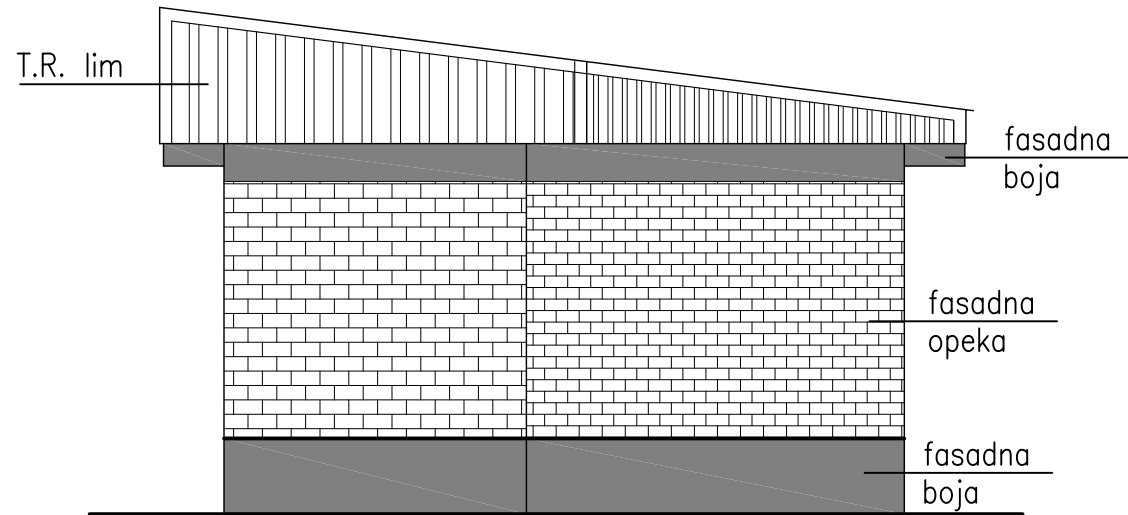


LEGENDA

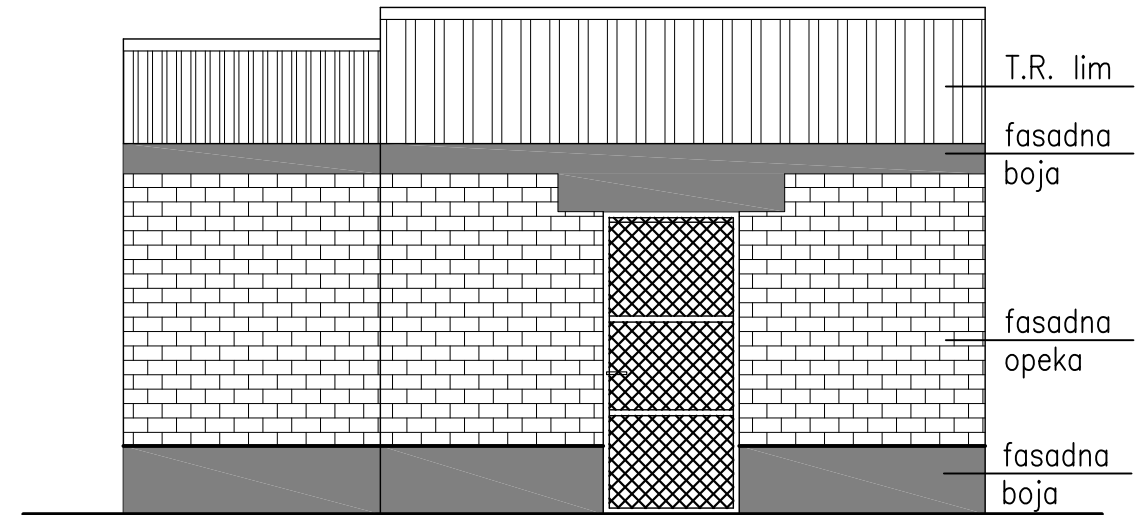
-  - ARMIRANI BETON
-  - ŠLJUNAK
-  - ZEMLJA
-  - STIRODUR

		INVESTITOR: Regulatorna agencija za elektronske komunikacije i poštanske usluge - RATEL, Beograd, Višnjićeva broj 8		
Rev	Datum	Opis	Odgovorni projektant	Potpis
0			D.Stamenković	
1			Saradnik	
2			M.Nikolić	
Projekat: REZERVOAR PRIMARNOG BAZENA ZA SNABDEVANJE VODOM KMC NIŠ			Naziv: PRESEK 1-1 NOVOPROJEKTOVANO STANJE	
Lokacija: BRDO KAMARE-NIŠ KP.br.487-deo KO GRABOVAC			Razmera: 1:50	Crtež br. A.10 List br. 1/1

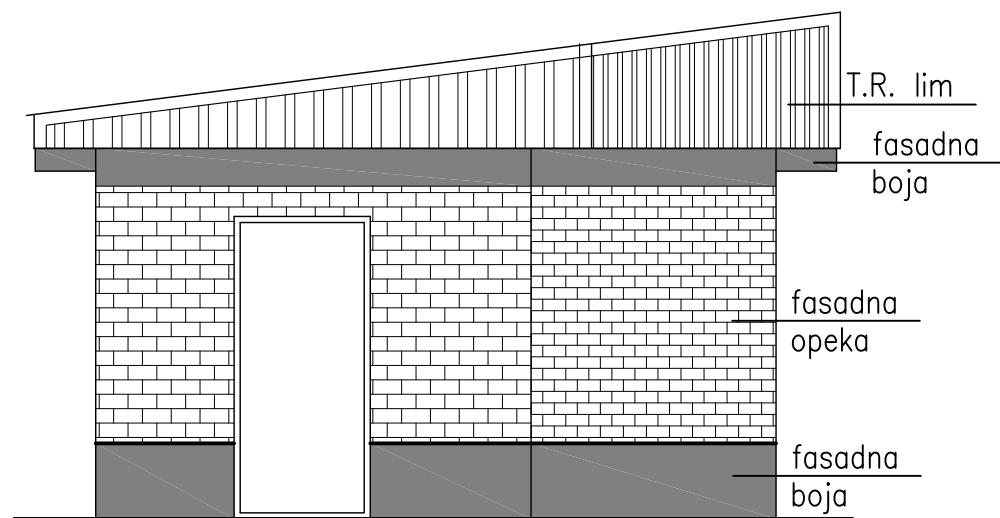
ZAPADNA FASADA



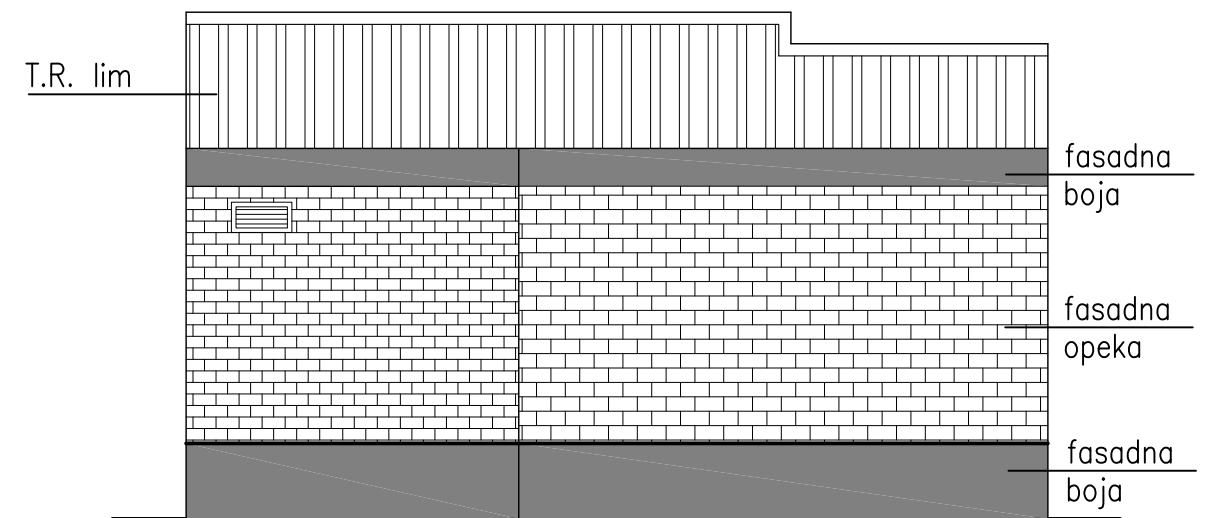
SEVERNA FASADA



ISTOČNA FASADA



JUŽNA FASADA



		INVESTITOR: Regulatorna agencija za elektronske komunikacije i poštanske usluge - RATEL, Beograd, Višnjićeva broj 8		
Rev	Datum	Opis	Odgovorni projektant	Potpis
0			D.Stamenković	
1			Saradnik	
2			M.Nikolić	
Projekat: REZERVOAR PRIMARNOG BAZENA ZA SNABDEVANJE VODOM KMC NIŠ			Naziv: FASADE NOVOPROJEKTOVANO STANJE	
Lokacija: BRDO KAMARE-NIŠ KP.br.487-deo KO GRABOVAC			Razmera: 1:50	Crtež br. A.11 List br. 1/1

ŠEMA BRAVARIJE-VRATA

	90 x 205	POZ 1		pr	
	jednokrilna metalna vrata		I		
			d		1
			=		1
<p>Izrada i postavljanje <i>jednokrilnih</i> metalnih vrata sa žaluzinom, <i>dimenzija 90x205 cm</i>. Vrata izraditi od kutijastih čeličnih profila 40x40x4 mm. Krilo vrata obložiti obostrano čeličnim limom d=1 mm. Između limova postaviti termo izolaciju od mineralne vune d=4 cm. U donjoj zoni vrata uraditi žaluzine dimenzije 30x15 cm sa ručnom regulacijom i sačastom ispunom radi provetravanja. Na krilo postaviti tri šarke. Okov, šarke i brava cilindar sa tri ključa. Pre bojenja metal očistiti od korozije i prašine, naneti impregnaciju i osnovnu boju, a zatim predkitovati i brusiti. Naneti prvi sloj boje za metal, kitovati i brusiti i završno obojiti drugi put.</p>					
	90 x 205	POZ 2		pr	
	jednokrilna metalna zaštitna rešetka		I		
			d		1
			=		1
<p>Izrada i postavljanje <i>jednokrilne</i> metalne zaštitne rešetke, <i>dimenzija 90x205 cm</i>. Ram rešetke izraditi od kutijastih čeličnih profila 40x30x4 mm a ispunu od čeličnog vučenog lima d=5 mm. Krilo postaviti na štok vrata sa tri šarke. Okov, šarke i brava cilindar sa tri ključa. Pre bojenja metal očistiti od korozije i prašine, naneti impregnaciju i osnovnu boju, a zatim predkitovati i brusiti. Naneti prvi sloj boje za metal, kitovati i brusiti i završno obojiti drugi put.</p>					
<p>NAPOMENA: Sve prikazane mere su zidarske . Mere uzeti na licu mesta.</p>					

ŠEMA BRAVARIJE-ULAZNA KAPIJA

200X200

POZ 3

pr

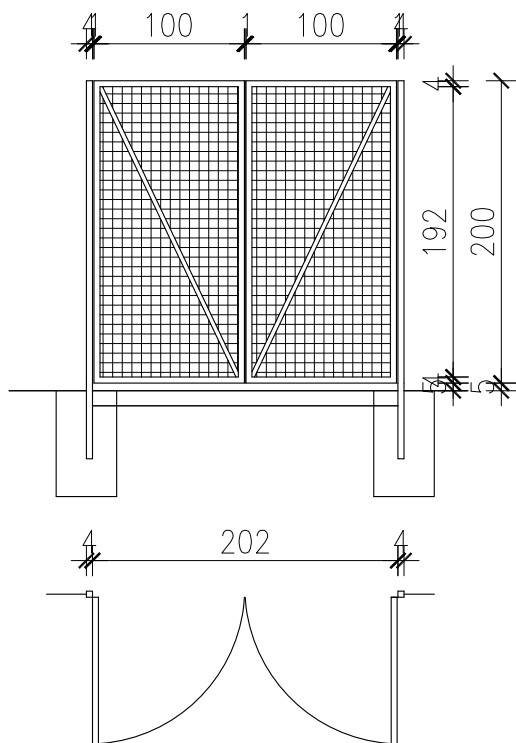
dvokrilna ulazna kapija

I

d

=

1



Izrada i postavljanje dvokrilne metalne kapije dimenzija 200x200 cm. Kapiju izraditi od kutijastih čeličnih profila 40x40x4 mm-ram i 30x30x3 mm-ukrućenje. Krila kapije izraditi od čeličnih profila 40x40x4 mm sa ispunom od grifovanog pletiva prečnika žice \varnothing 4 mm, okca 50x50 mm.

Na krila postaviti po tri šarke. Okov, šarke i brava cilindar sa tri ključa. Pre bojenja metal očistiti od korozije i prašine, naneti impregnaciju i osnovnu boju, a zatim predkitovati i brusiti. Naneti prvi sloj boje za metal, kitovati i brusiti i završno obojiti drugi put.

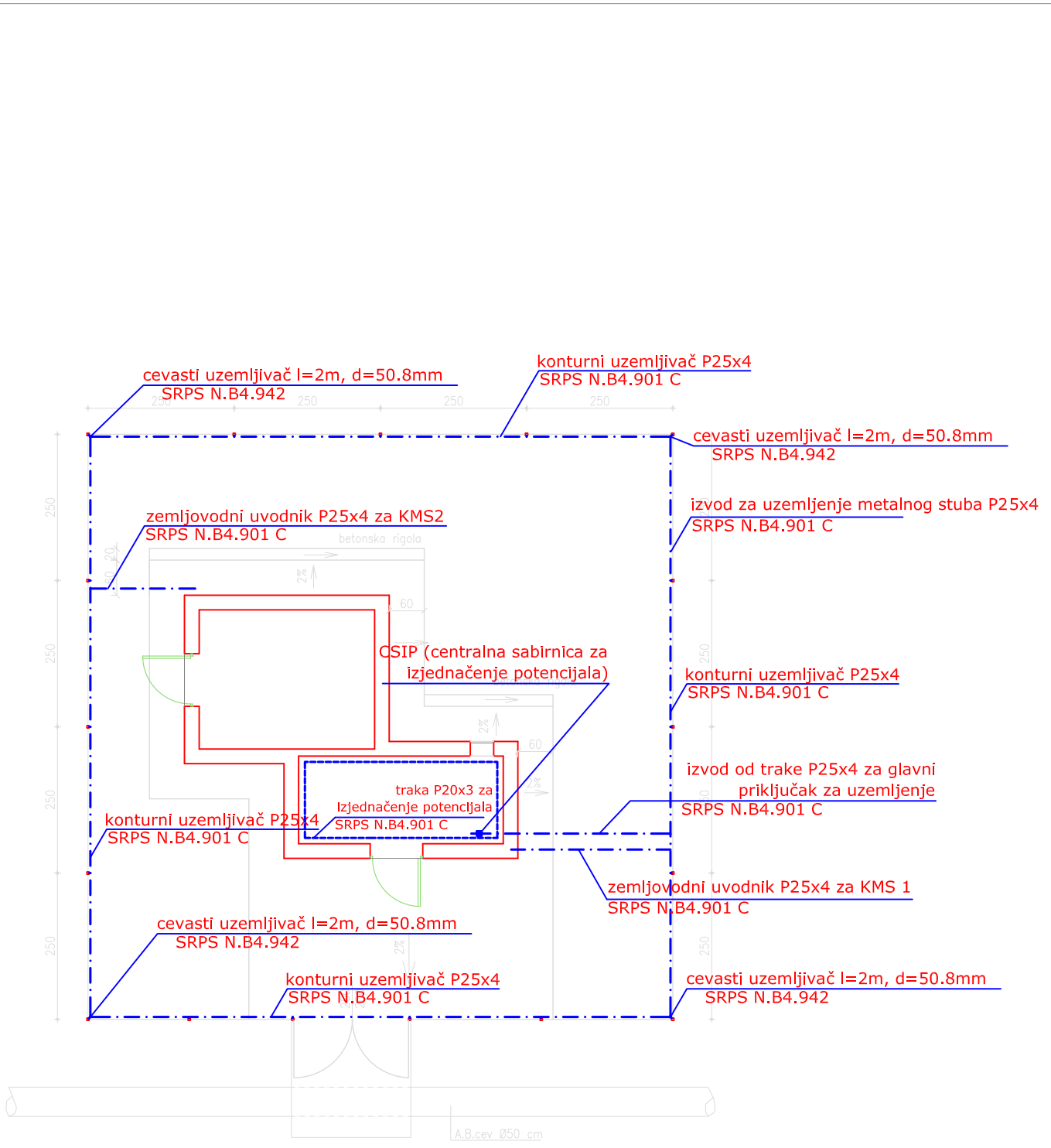


leva



desna

NAPOMENA: Sve prikazane mere su zidarske . Mere uzeti na licu mesta.



cevasti uzemljivač l=2m, d=50.8mm
SRPS N.B4.942

konturni uzemljivač P25x4
SRPS N.B4.901 C

cevasti uzemljivač l=2m, d=50.8mm
SRPS N.B4.942

zemljovodni uvodnik P25x4 za KMS2
SRPS N.B4.901 C

izvod za uzemljenje metalnog stuba P25x4
SRPS N.B4.901 C

CSIP (centralna sabirnica za
izjednačenje potencijala)

konturni uzemljivač P25x4
SRPS N.B4.901 C

konturni uzemljivač P25x4
SRPS N.B4.901 C

izvod od trake P25x4 za glavni
priključak za uzemljenje
SRPS N.B4.901 C

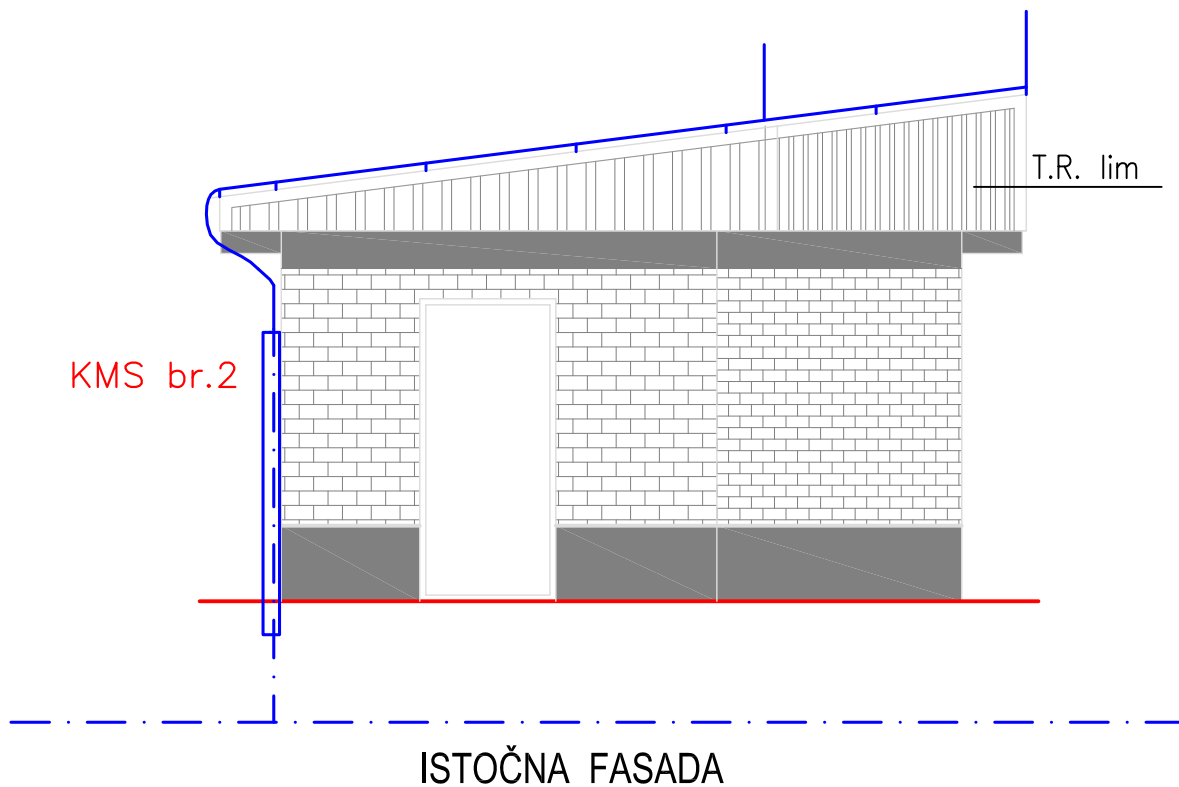
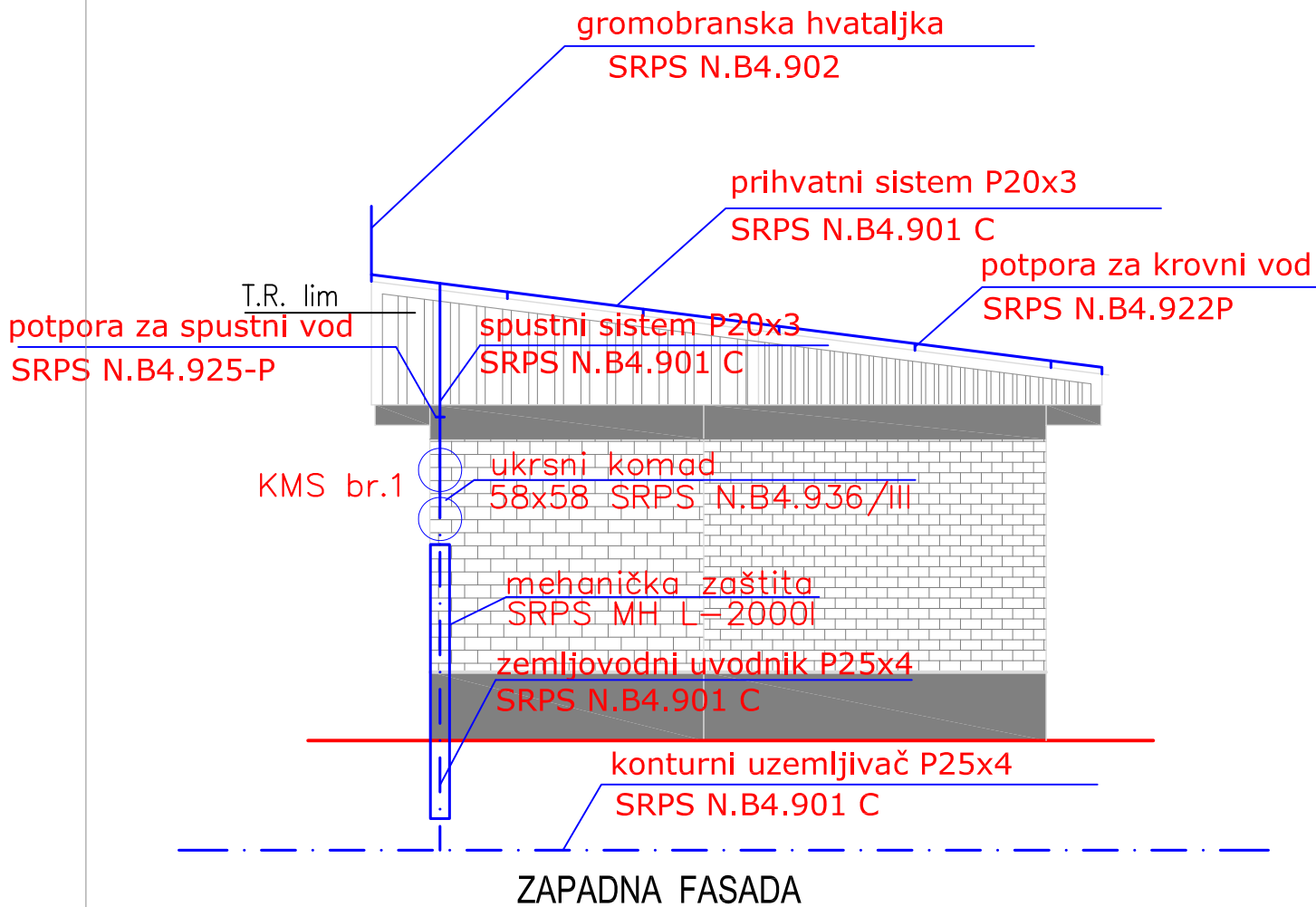
zemljovodni uvodnik P25x4 za KMS 1
SRPS N.B4.901 C

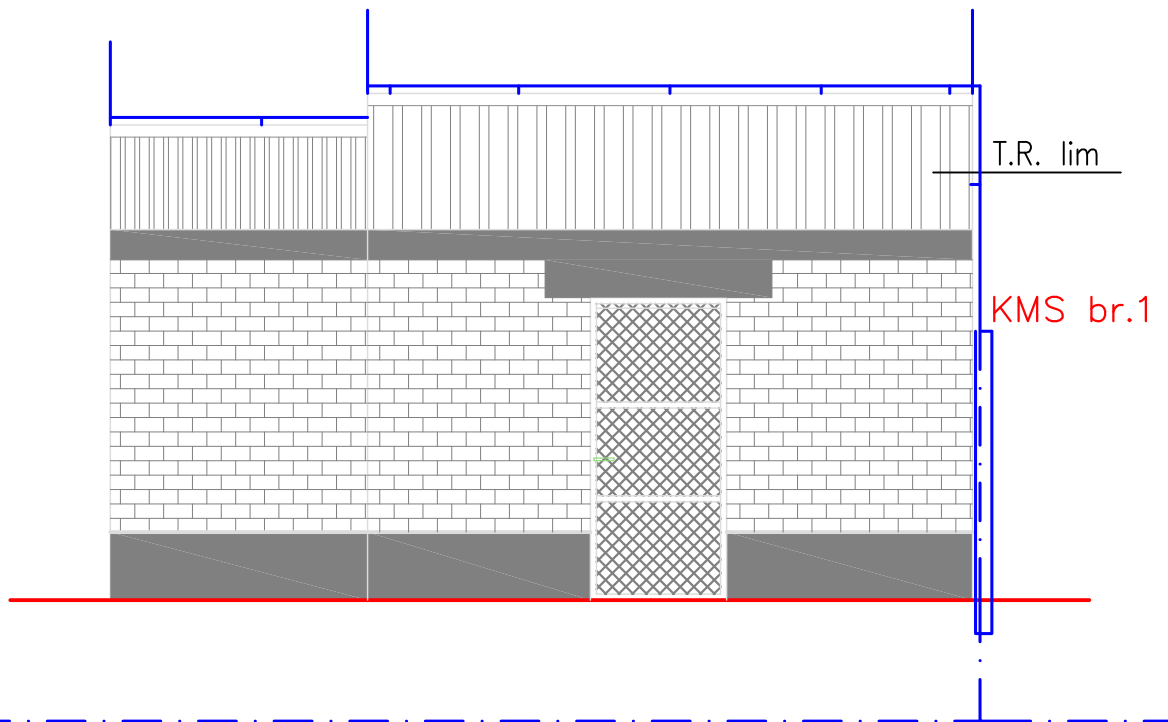
cevasti uzemljivač l=2m, d=50.8mm
SRPS N.B4.942

konturni uzemljivač P25x4
SRPS N.B4.901 C

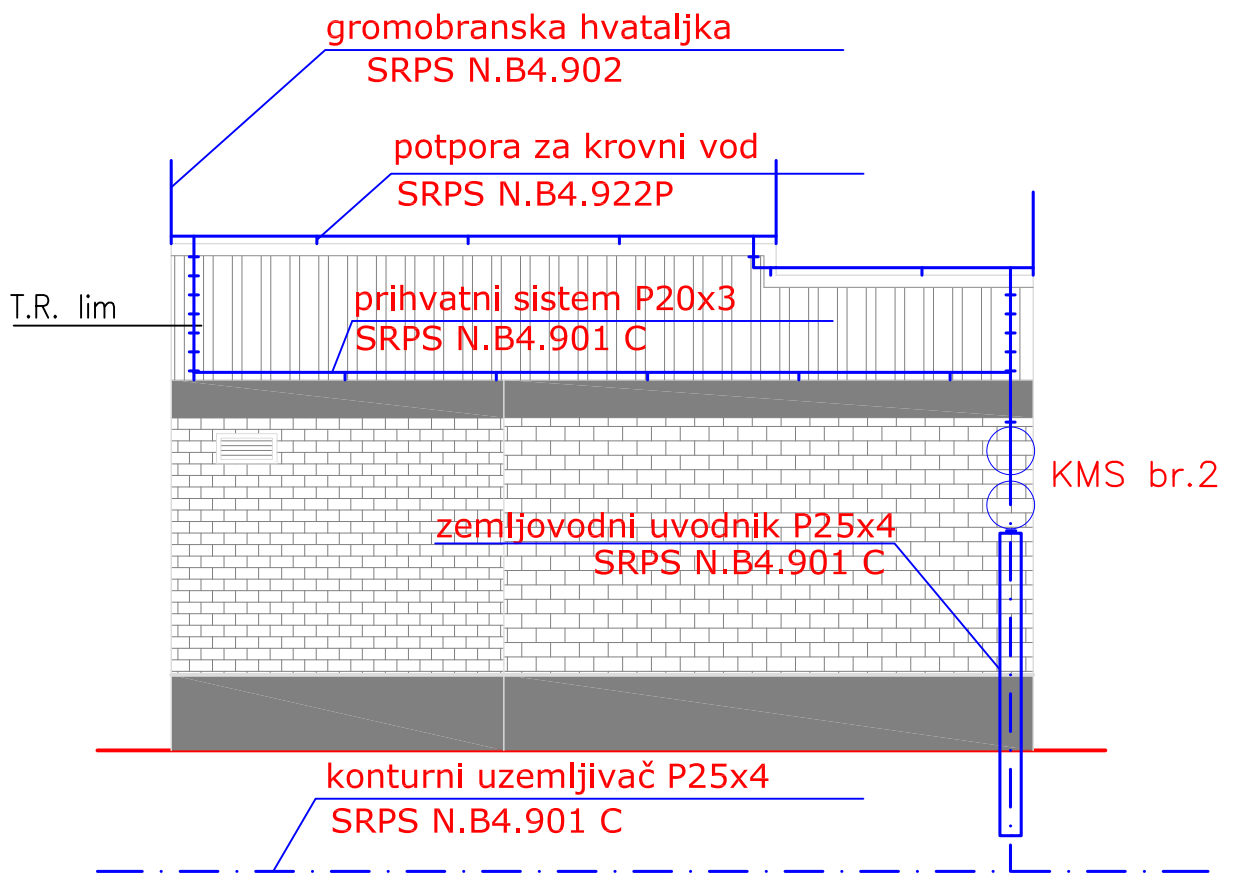
cevasti uzemljivač l=2m, d=50.8mm
SRPS N.B4.942

A.B. cev Ø50 cm

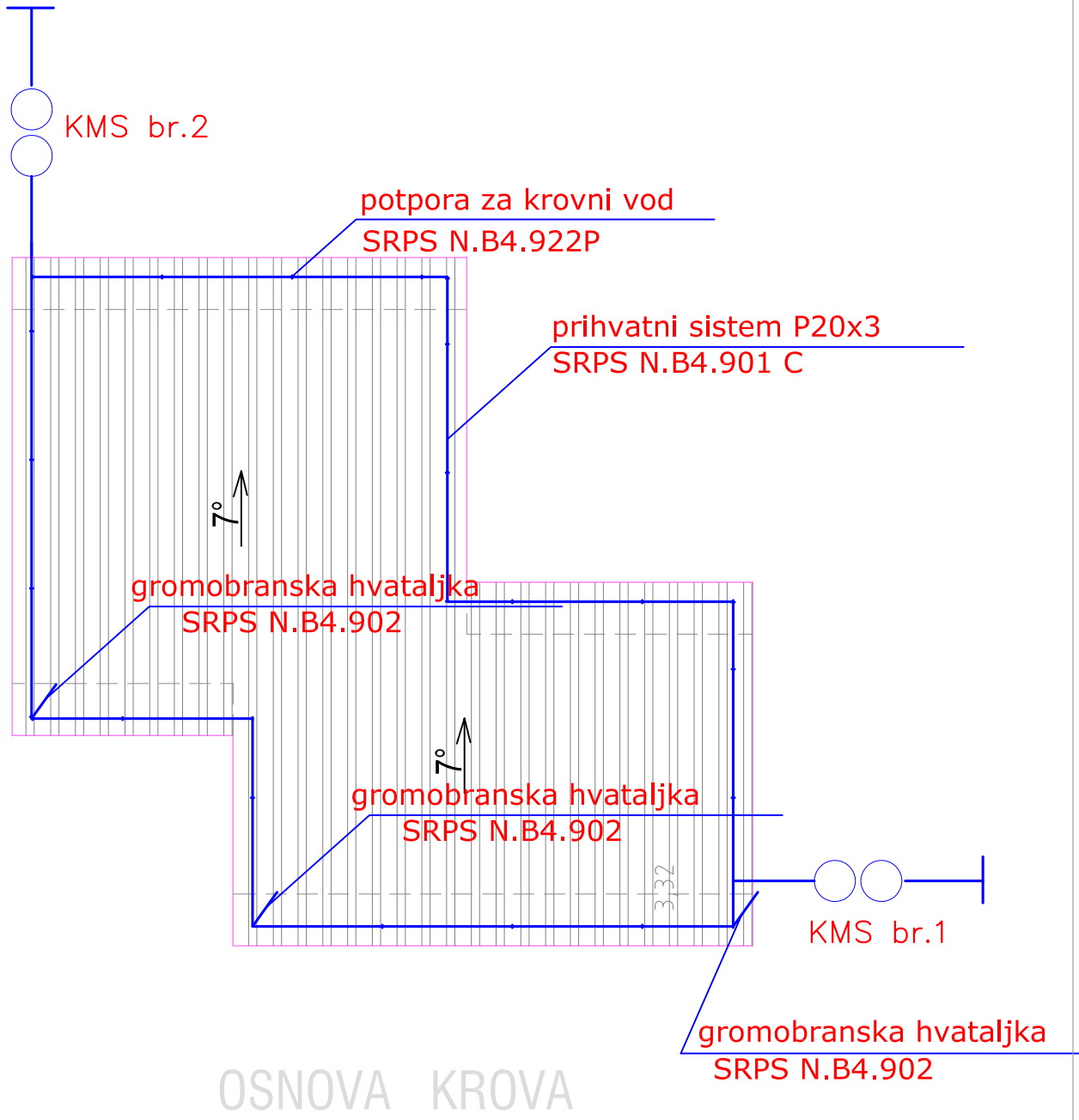


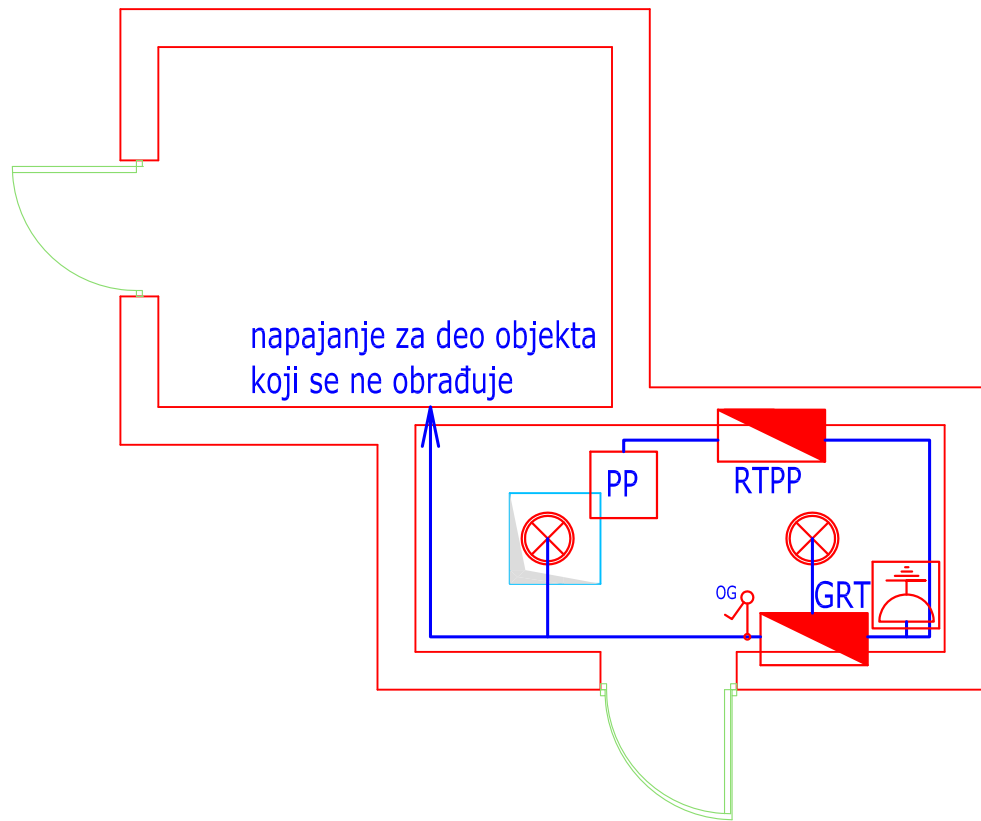


SEVERNA FASADA









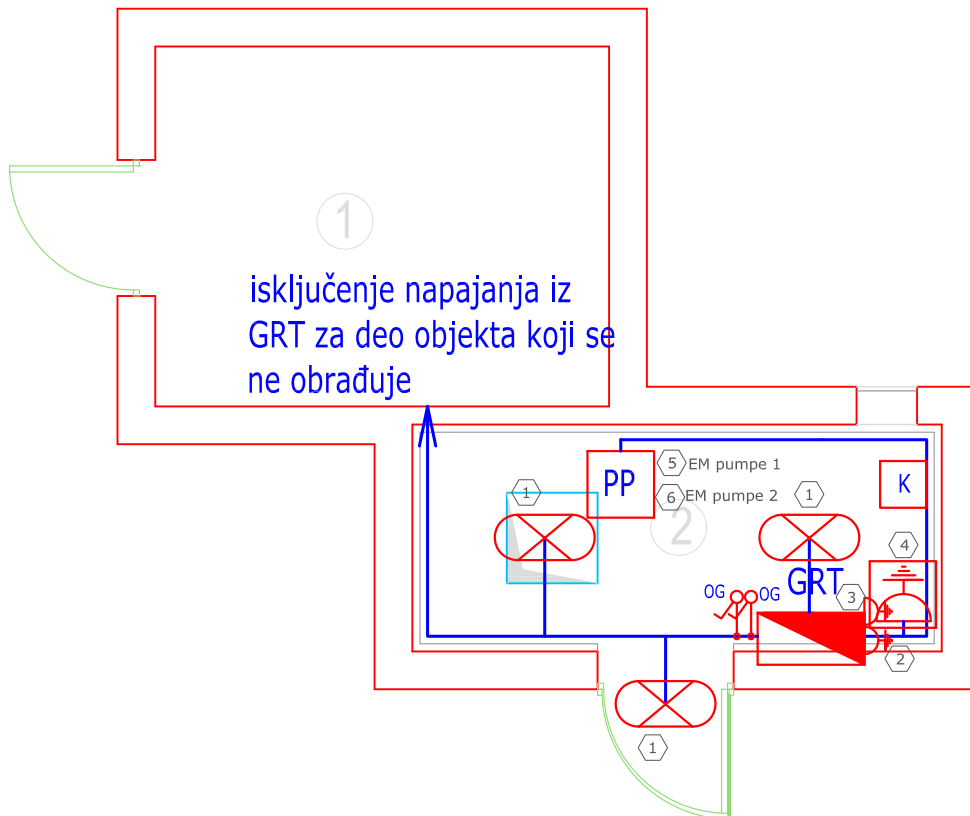
JUŽNA FASADA





JAKA STRUJA - POSTOJEĆE STANJE

	NAZIV ELEMENTA
	monofazna OG prklučnica
	jednopolni OG prekidač
	brodska svetiljka
	razvodni ormar
	kalorifer
	pumpno postrojenje



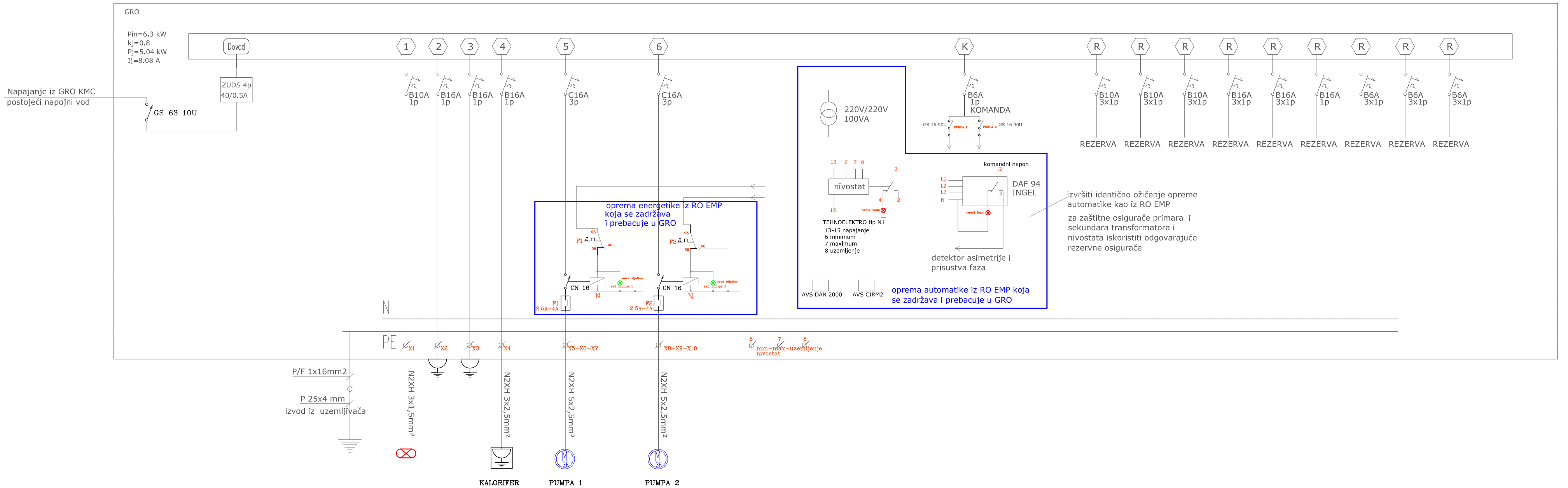
JAKA STRUJA - NOVOPROJEKTOVANO STANJE

1.HLORINATOR

$P_n=7,14 \text{ m}^2$

2.PROSTORIJA ZA HIDROFORSKO POSTROJENJE

$P_n=5,25 \text{ m}^2$



strujni krug	1	2	3	4	5	6	ΣP	ΣPu	kj	Pj
L1 (kW)	0,3			1,0	0,5	0,5	2,3	6,3	0,8	5,04
L2 (kW)		1,0			0,5	0,5	2,0			
L3 (kW)			1,0		0,5	0,5	2,0			

Jednopolna šema veze razvodnog ormana GRO